

Premier

Manufacturers of Precision Ground Cutting Tools



Parting-Off
simturn E3
e - Catalogue

Klemmhalter, Außenbearbeitung, Typ C

Trägerschaft für die Außenbearbeitung. Stechtiefen bis 5,0 mm.

Toolholder, for External Application, Typ C

Toolholder for external applications. Cutting depths of up to 5,0 mm.

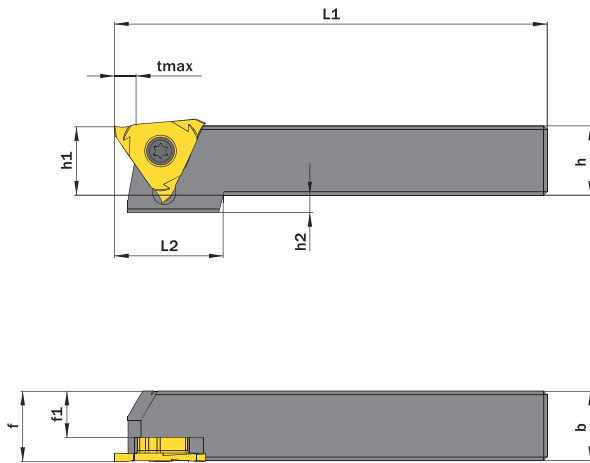
Anzugsmoment (Schraube) // Tightening torque (screw)

- “TE3 M5x11,5 T20R”: 6,0 Nm
- “TE3 M5x13 T20R”: 7,0 Nm
- “TE3 M5x15 T20R”: 6,0 Nm

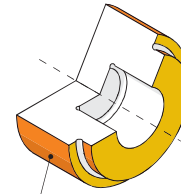


TW **ST** **R** **Legende** **354**
Legend

Scan QR-Code Oder besuchen Sie // Or Visit www.simtek.info/cp/307



tmax in Abhängigkeit vom Werkstückdurchmesser (Ød) tmax depends on workpiece diameter (Ød)	
Bis Ø100,0 mm / up to Ø3.9370"	tmax 5,0 mm / 0.1969"
Bis Ø160,0 mm / up to Ø6.2992"	4,4 mm / 0.1732"
Bis Ø250,0 mm / up to Ø9.8425"	3,7 mm / 0.1457"
Bis Ø400,0 mm / up to Ø15.7480"	3,2 mm / 0.1260"



- Hauptsächlich geeignet für diese Flächen
Mainly designed for these surfaces
- Je nach Schneidplatte/Aufnahme ebenfalls möglich
Also possible depending on insert/fixation type

Abbildung zeigt / Drawing shows: TE3.1616.00 R

h	b	Artikelnummer Part number	Webcode www.simtek.com/webcode	f	f1	h1 ^{is14}	h2	L1	L2	Schraube Screw	Schraubenschlüssel Screw driver	Connectcode www.simtek.com/code
mm	mm			mm	mm	mm	mm	mm	mm			
▼ h = 12,0 mm												
12,0	12,0	TE3.1212.00 R/L	R ACKZ L AMPP	12,3	6,7	12,0	13,0	100,0	24,0	TE3 M5x11,5 T20R	T20R	TE3.R.5.3 L TE3.L.5.3
12,0	16,0	TE3.1216.00 R/L	R AD6G L AMTD	16,3	10,7	12,0	13,0	100,0	24,0	TE3 M5x15 T20R	T20R	TE3.R.5.3 L TE3.L.5.3
12,0	16,0	TE3.1216.13 R/L	R AD2M L AKDQ	16,3	10,7	12,0	13,0	130,0	24,0	TE3 M5x15 T20R	T20R	TE3.R.5.3 L TE3.L.5.3
▼ h = 12,7 mm												
12,7	12,7	TE3.0.500.00 R/L	R A2ZS L A2ZQ	13,0	7,4	12,7	12,7	100,0	24,0	TE3 M5x11,5 T20R	T20R	TE3.R.5.3 L TE3.L.5.3 <small>inch</small>
▼ h = 15,875 mm												
15,875	15,875	TE3.0.625.00 R/L	R AEXX L AH51	16,15	10,58	15,88	9,12	100,0	22,0	TE3 M5x15 T20R	T20R	TE3.R.5.3 L TE3.L.5.3 <small>upd inch</small>
▼ h = 16,0 mm												
16,0	16,0	TE3.1616.00 R/L	R AB6B L ADGA	16,3	10,7	16,0	9,0	100,0	22,0	TE3 M5x15 T20R	T20R	TE3.R.5.3 L TE3.L.5.3
16,0	16,0	TE3.1616.13 R/L	R ACHT L AHFY	16,3	10,7	16,0	9,0	130,0	22,0	TE3 M5x15 T20R	T20R	TE3.R.5.3 L TE3.L.5.3
▼ h = 19,05 mm												
19,05	19,05	TE3.0.750.00 R/L	R AH35 L AHBZ	19,35	13,75	19,05	5,95	100,0	21,0	TE3 M5x15 T20R	T20R	TE3.R.5.3 L TE3.L.5.3 <small>inch</small>
▼ h = 20,0 mm												
20,0	20,0	TE3.2020.00 R/L	R AKQ0 L AGSG	20,3	14,7	20,0	5,0	100,0	21,0	TE3 M5x15 T20R	T20R	TE3.R.5.3 L TE3.L.5.3
20,0	20,0	TE3.2020.13 R/L	R AK6N L APMH	20,3	14,7	20,0	5,0	130,0	21,0	TE3 M5x15 T20R	T20R	TE3.R.5.3 L TE3.L.5.3
▼ h = 25,0 mm												
25,0	25,0	TE3.2525.00 R/L	R AD35 L ANXN	25,3	19,7	25,0	-	125,0	-	TE3 M5x15 T20R	T20R	TE3.R.5.3 L TE3.L.5.3
25,0	25,0	TE3.2525.15 R/L	R ADCH L AAP7	25,3	19,7	25,0	-	150,0	-	TE3 M5x15 T20R	T20R	TE3.R.5.3 L TE3.L.5.3
▼ h = 25,4 mm												
25,4	25,4	TE3.1.000.00 R/L	R AUJS L AUJT	25,68	20,1	25,4	-	125,0	-	TE3 M5x15 T20R	T20R	TE3.R.5.3 L TE3.L.5.3 <small>inch</small>
▼ h = 32,0 mm												
32,0	25,0	TE3.3225.17 R/L	R ABFD L AEDK	25,3	19,7	32,0	-	170,0	-	TE3 M5x13 T20R	T20R	TE3.R.5.3 L TE3.L.5.3

Bestellbeispiel // Order example: TE3.2020.00 R (R = Rechte Ausführung // Right hand version)

simturn AX
simturn DX
simturn PX
simturn H2
simturn K2
simturn C4
simturn GX
simturn E3
simturn E12
simturn FX
simturn Decolletage
simturn OA
Index

Klemmhalter, Außenbearbeitung, Gekröpft, Typ C

Trägerschaft für die Außenbearbeitung, 90° gekröpft
 Ausführung. Stechtiefen bis 5,0 mm.

Toolholder, For External Application, Cranked, Typ C

Toolholder for external applications. 90° cranked style. Cutting depths of up to 5,0 mm.

Anzugsmoment (Schraube) // Tightening torque (screw)

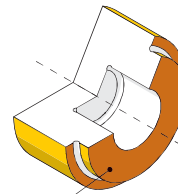
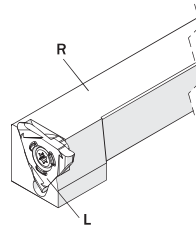
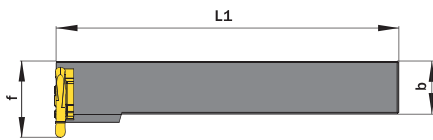
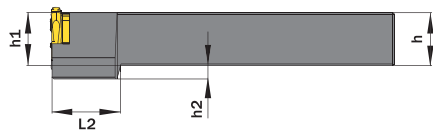
6,0 Nm



Legende
 Legend **354**



Oder besuchen Sie // Or Visit
www.simtek.info/cp/331



Bitte beachten: Rechter Halter wird mit linker Platte bestückt und umgekehrt.
 Please use right hand toolholder with left hand insert and vice versa.

- Hauptsächlich geeignet für diese Flächen
 Mainly designed for these surfaces
- Je nach Aufnahmetyp ebenfalls möglich
 Also possible depending on fixation type

Abbildung zeigt / Drawing shows: TE3.1616.90 R

h	b	Artikelnummer Part number	Webcode www.simtek.com/webcode		f	h1 ^{is14}	h2	L1	L2	Schraube Screw	Schraubenschlüssel Screw driver	Connectcode www.simtek.com/code		new inch
			R	L								R	L	
15,875	15,875	TE3.0.625.90 R/L	R A5TD	L A5TF	23,0	16,0	9,0	125,0	15,0	TE3 M5x15 T20R	T20R	R TE3.L.5.3	L TE3.R.5.3	new inch
19,05	19,05	TE3.0.750.90 R/L	R A5TK	L A5TH	27,0	20,0	5,0	125,0	15,0	TE3 M5x15 T20R	T20R	R TE3.L.5.3	L TE3.R.5.3	new inch
25,4	25,4	TE3.1.000.90 R/L	R A5TN	L A5TQ	32,0	25,4	-	125,0	-	TE3 M5x15 T20R	T20R	R TE3.L.5.3	L TE3.R.5.3	new inch
16,0	16,0	TE3.1616.90 R/L	R ASD7	L ASD8	23,0	16,0	9,0	125,0	15,0	TE3 M5x15 T20R	T20R	R TE3.L.5.3	L TE3.R.5.3	
20,0	20,0	TE3.2020.90 R/L	R APXG	L AABH	27,0	20,0	5,0	125,0	15,0	TE3 M5x15 T20R	T20R	R TE3.L.5.3	L TE3.R.5.3	
25,0	25,0	TE3.2525.90 R/L	R AC7J	L AGSY	32,0	25,0	-	150,0	-	TE3 M5x15 T20R	T20R	R TE3.L.5.3	L TE3.R.5.3	

■ Bestellbeispiel // Order example: **TE3.2525.90 R** (R = Rechte Ausführung // Right hand version)

Kassette für Modulares Werkzeugsystem TOA

Geeignet für SIMTEK Grundhalter mit Polygonschaft nach ISO 26623.

Cassette for Modular Tool System TOA

For use on SIMTEK base toolholder with polygon shank according to ISO 26623.

Anzugsmoment (Schraube) // Tightening torque (screw)

6,0 Nm



TW
ST

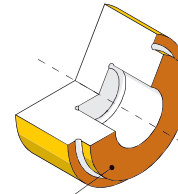
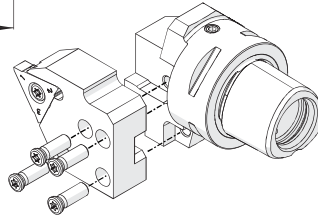
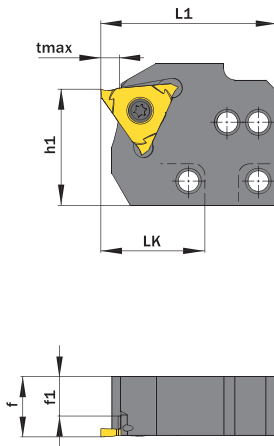
R

Legende
Legend **354**



Scan
QR-Code

Oder besuchen Sie // Or Visit
www.simtek.info/cp/1184



Schrauben für Kassettenbefestigung
Screw for cassette mounting
T M5x15 T20R

- Hauptsächlich geeignet für diese Flächen
Mainly designed for these surfaces
- Je nach Aufnahmetyp ebenfalls möglich
Also possible depending on fixation type

Abbildung zeigt / Drawing shows: TOA.TE3.51.C.29.05 R

Artikelnummer Part number	Webcode www.simtek.com/webcode		b	f	f1	h1	LK	L1	tmax	Schraube Screw	Schraubenschlüssel Screw driver	Connectcode www.simtek.com/cocode		Adaptcode Adaptcode				
												R	L					
TOA.TE3.51.C.19.05 R/L	R	AZBG	L	AZBF	16,0	16,4	10,8	31,6	19,0	37,9	5,0	TE3M5x15T20R	T20R	R	TE3.R.5.3	L	TE3.L.5.3	TOA R/L
TOA.TE3.51.C.29.05 R/L	R	AZBE	L	AZBD	16,0	16,4	10,8	31,6	29,0	47,9	5,0	TE3M5x15T20R	T20R	R	TE3.R.5.3	L	TE3.L.5.3	TOA R/L

Bestellbeispiel // Order example: **TOA.TE3.51.C.29.05 R** (R = Rechte Ausführung // Right hand version)

simturn AX
simturn DX
simturn PX
simturn H2
simturn K2
simturn C4
simturn GX
simturn E3
simturn E12
simturn FX
simturn Decolletage
simturn OA
Index

Höhenverstellbare Kassette, für Rückseitenbearbeitungen

Kassette für höhenverstellbare Rückseitenbearbeitung auf Grundhaltern-Typ „TOG“ der Marke precium.

Height-Adjustable Cassette for Back Operations

Cassette for height-adjustable back operations tools. Compatible to TOG-system by precium.

Anzugsmoment (Schraube) // Tightening torque (screw)

6,0 Nm



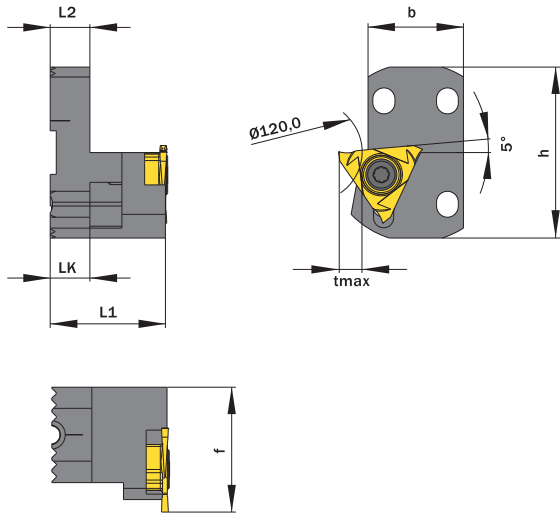
Legende
 Legend

354



Scan
 QR-Code

Oder besuchen Sie // Or Visit
www.simtek.info/cp/975



Mehr Informationen unter www.precium.de
 More information on www.precium.de



Abbildung ähnlich // Illustration only

Abbildung zeigt / Drawing shows: TOG.K.TE3.A1 R

Mit Kühlmittelzufuhr With through coolant supply	Artikelnummer Part number	Webcode www.simtek.com/webcode	b	h	f	L1	L2	LK	tmax	Schraube Screw	Schraubenschlüssel Screw driver	Connectcode www.simtek.com/ccode	
												R	L
Nein / No	TOG.K.TE3.A1 R/L	R AT4D L AT4C	24,0	43,0	31,4	29,0	10,0	10,0	4,5	TE3 M5x15T20R	T20R	R TE3.R.5.3	L TE3.L.5.3
Ja / Yes	TOG.K.TE3.B1 R/L	R AT4H L AT4G	24,0	43,0	31,4	46,0	27,0	10,0	4,5	TE3 M5x15T20R	T20R	R TE3.R.5.3	L TE3.L.5.3

Bestellbeispiel // Order example: **TOG.K.TE3.A1 R** (R = Rechte Ausführung // Right hand version)

Abstechen

Verfügbar in verschiedenen Winkeln,
 Breiten und mit/ohne geschliffener Spanformrinne.

Parting Off

Available in different angles,
 widths and with/without ground chip form channel.

Schnittwerte (Start) // Cutting parameters (start)	
f (außen//ext.) 0,08 mm/U	Vc Seite/Page 429

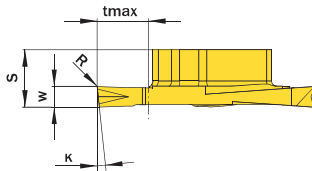
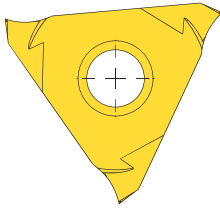
Passende Klemmhalter auf Seite // Suitable toolholders on page
323, 324, 325, 326, 327, 328

SP
HM

Legende
Legend

354

Scan QR-Code Oder besuchen Sie // Or Visit
www.simtek.info/cp/311



Abbildungen ähnlich // Similar illustrations



! Bearbeitbare Materialien. Siehe unten.
 Machineable materials. See below.

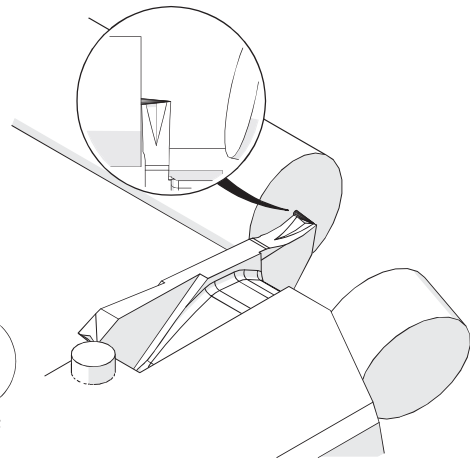


Abbildung zeigt / Drawing shows: TE3.R200.05 PT R

w-0,05 mm	K	Mit Spanformrinne With chip form channel	Artikelnummer Part number	Webcode www.simtek.com/webcode	Unsere erste Wahl Our first choice	R	S	tmax	Connectcode www.simtek.com/code
					P K M N S				
▼ w = 1,0 mm									
1,0	6°	Nein / No	TE3.R100.06 PS R	AH0U	X800 X400	0,1	5,45	5,0	TE3.R.5.3
1,0	6°	Ja / Yes	TE3.R100.06 PT R	AGJH	X800 X400	0,1	5,45	5,0	TE3.R.5.3
1,0	6°	Ja / Yes	TE3.R100.06 PV R	AU7D	X800 X400	0,1	5,45	5,0	TE3.R.5.3
1,0	12°	Nein / No	TE3.R100.12 PS R	AP4T	X800 X400	0,1	5,45	5,0	TE3.R.5.3
1,0	12°	Ja / Yes	TE3.R100.12 PT R	ACYU	X800 X400	0,1	5,45	5,0	TE3.R.5.3
1,0	12°	Ja / Yes	TE3.R100.12 PV R	AU7B	X800 X400	0,1	5,45	5,0	TE3.R.5.3
▼ w = 1,6 mm									
1,6	6°	Nein / No	TE3.R160.06 PS R	AJ3Y	X800 X400	0,1	5,6	5,0	TE3.R.5.3
1,6	6°	Ja / Yes	TE3.R160.06 PT R	AMWZ	X800 X400	0,1	5,6	5,0	TE3.R.5.3
1,6	6°	Ja / Yes	TE3.R160.06 PV R	AU7A	X800 X400	0,1	5,6	5,0	TE3.R.5.3
▼ w = 2,0 mm									
2,0	5°	Nein / No	TE3.R200.05 PS R	ANAS	X800 X400	0,1	5,6	5,0	TE3.R.5.3
2,0	5°	Ja / Yes	TE3.R200.05 PT R	AGZ7	X800 X400	0,1	5,6	5,0	TE3.R.5.3
2,0	5°	Ja / Yes	TE3.R200.05 PV R	AU69	X800 X400	0,1	5,6	5,0	TE3.R.5.3
2,0	12°	Nein / No	TE3.R200.12 PS R	A3DD	X800 X400	0,1	5,45	5,0	TE3.R.5.3 new

Bestellbeispiel // Order example: **TE3.R200.05 PT R X800** (R = Rechte Ausführung // Right hand version, X800 = Schneidstoff // Grade)

TE3.R...PS R: Für die Bearbeitung eines breiten Materialspektrums // For a wide variety of workpiece materials.

TE3.R...PT R / TE3.R...PV R:

Für die Bearbeitung eines breiten Materialspektrums sowie besonders für langspanendes Material. Bitte stimmen Sie sich im Zweifel mit unserer technischen Fachberatung ab: +49 7473 9517-140 oder support@simtek.com // For a wide variety of workpiece materials as well as especially for long-chipping materials. Please contact our technical support in case of doubt: +49 7473 9517-140 or support@simtek.com

simturn AX
simturn DX
simturn PX
simturn H2
simturn K2
simturn C4
simturn GX
simturn E3
simturn E12
simturn FX
simturn Decolletage
simturn OA
Index

Abstechen

Verfügbar in verschiedenen Winkeln,
 Breiten und mit/ohne geschliffener Spanformrinne.

Parting Off

Available in different angles,
 widths and with/without ground chip form channel.

Schnittwerte (Start) // Cutting parameters (start)

f (außen//ext.) 0,08 mm/U	Vc Seite/Page 429
------------------------------	----------------------

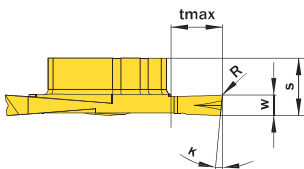
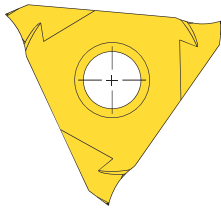
Passende Klemmhalter auf Seite // Suitable toolholders on page
323, 324, 325, 326, 327, 328



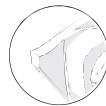
Legende
Legend 354

Scan
QR-Code

Oder besuchen Sie // Or Visit
www.simtek.info/cp/324



Abbildungen ähnlich // Similar illustrations



TE3.L...PS L



TE3.L...PT L



TE3.L...PV L

! Bearbeitbare Materialien. Siehe unten.
 Machineable materials. See below.

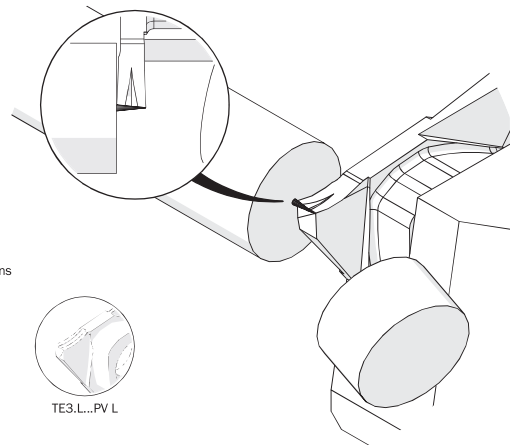


Abbildung zeigt / Drawing shows: TE3.L200.05 PT L

w ^{-0,05} mm	K	Mit Spanformrinne With chip form channel	Artikelnummer Part number	Webcode www.simtek.com/webcode	Unsere erste Wahl Our first choice	R	S	tmax	Connectcode www.simtek.com/code
▼ w = 1,0 mm									
1,0	6°	Nein / No	TE3.L100.06 PS L	ABKC	X800 X400	0,1	5,45	5,0	TE3.L.5.3
1,0	6°	Ja / Yes	TE3.L100.06 PT L	ATXW	X800 X400	0,1	5,45	5,0	TE3.L.5.3
1,0	6°	Ja / Yes	TE3.L100.06 PV L	AU7M	X800 X400	0,1	5,45	5,0	TE3.L.5.3
1,0	12°	Nein / No	TE3.L100.12 PS L	AP4S	X800 X400	0,1	5,45	5,0	TE3.L.5.3
1,0	12°	Ja / Yes	TE3.L100.12 PT L	ATXV	X800 X400	0,1	5,45	5,0	TE3.L.5.3
▼ w = 1,6 mm									
1,6	6°	Nein / No	TE3.L160.06 PS L	APPB	X800 X400	0,1	5,6	5,0	TE3.L.5.3
1,6	6°	Ja / Yes	TE3.L160.06 PT L	AMW5	X800 X400	0,1	5,6	5,0	TE3.L.5.3
1,6	6°	Ja / Yes	TE3.L160.06 PV L	AU7K	X800 X400	0,1	5,6	5,0	TE3.L.5.3
1,6	12	Ja / Yes	TE3.L160.12 PT L	A2P0	X800 X400	0,1	5,6	5,0	TE3.L.5.3
▼ w = 2,0 mm									
2,0	5°	Nein / No	TE3.L200.05 PS L	AH4K	X800 X400	0,1	5,6	5,0	TE3.L.5.3
2,0	5°	Ja / Yes	TE3.L200.05 PT L	AHAU	X800 X400	0,1	5,6	5,0	TE3.L.5.3
2,0	5°	Ja / Yes	TE3.L200.05 PV L	AU7F	X800 X400	0,1	5,6	5,0	TE3.L.5.3
2,0	12	Ja / Yes	TE3.L200.12 PT L	A2P1	X800 X400	0,1	5,6	5,0	TE3.L.5.3

Bestellbeispiel // Order example: **TE3.L160.06 PT L X800** (L = Linke Ausführung // Left hand version, X800 = Schneidstoff // Grade)

TE3.L...PS L: Für die Bearbeitung eines breiten Materialspektrums // For a wide variety of workpiece materials.

TE3.L...PT L / TE3.L...PV L:

Für die Bearbeitung eines breiten Materialspektrums sowie besonders für langspanendes Material. Bitte stimmen Sie sich im Zweifel mit unserer technischen Fachberatung ab: +49 7473 9517-140 oder support@simtek.com // For a wide variety of workpiece materials as well as especially for long-chipping materials. Please contact our technical support in case of doubt: +49 7473 9517-140 or support@simtek.com

Abstechen

Verfügbar in verschiedenen Winkeln,
 Breiten und mit/ohne geschliffene Spanformrinne.

Parting Off

Available in different angles,
 widths and with/without ground chip form channel.

Schnittwerte (Start) // Cutting parameters (start)	
f (außen//ext.) 0,08 mm/U	Vc Seite/Page 429

Passende Klemmhalter auf Seite // Suitable toolholders on page
323, 324, 325, 326, 327, 328

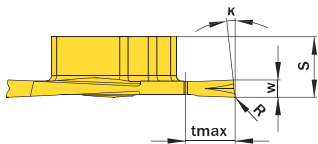
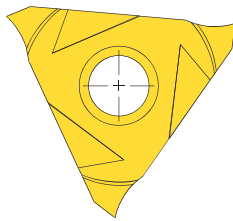
SP
HM

L

○

Legende
Legend **354**

Scan QR-Code Oder besuchen Sie // Or Visit
www.simtek.info/cp/326



Abbildungen ähnlich // Similar illustrations



TE3.R...PS L

TE3.R...PT L

TE3.R...PV L

! Bearbeitbare Materialien. Siehe unten.
 Machineable materials. See below.

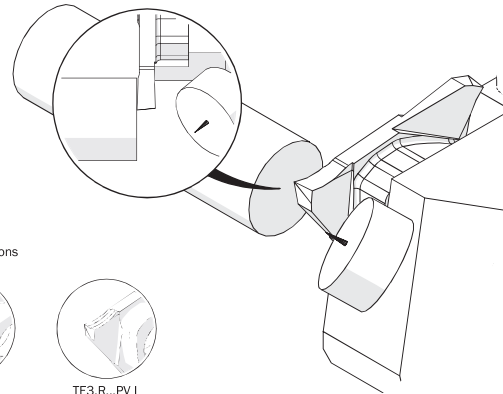


Abbildung zeigt / Drawing shows: TE3.R160.06 PT L

w ^{-0,05} mm	K	Mit Spanformrinne With chip form channel	Artikelnummer Part number	Webcode www.simtek.com/webcode	Unsere erste Wahl Our first choice	R	S	tmax	Connectcode www.simtek.com/ccode
					P K M N S	mm	mm	mm	
▼ w = 1,0 mm									
1,0	6°	Nein / No	TE3.R100.06 PS L	AE0Y	X800 X400	0,1	5,45	5,0	TE3.L.5.3
▼ w = 1,6 mm									
1,6	6°	Nein / No	TE3.R160.06 PS L	AHQ A	X800 X400	0,1	5,6	5,0	TE3.L.5.3
1,6	6°	Ja / Yes	TE3.R160.06 PT L	AJNP	X800 X400	0,1	5,6	5,0	TE3.L.5.3
1,6	6°	Ja / Yes	TE3.R160.06 PVL	AU7C	X800 X400	0,1	5,6	5,0	TE3.L.5.3
▼ w = 2,0 mm									
2,0	5°	Nein / No	TE3.R200.05 PS L	AA8H	X800 X400	0,1	5,6	5,0	TE3.L.5.3
2,0	5°	Ja / Yes	TE3.R200.05 PT L	AHYQ	X800 X400	0,1	5,6	5,0	TE3.L.5.3
2,0	5°	Ja / Yes	TE3.R200.05 PVL	AU7E	X800 X400	0,1	5,6	5,0	TE3.L.5.3

Bestellbeispiel // Order example: **TE3.R160.06 PS L X800** (L = Linke Ausführung // Left hand version, X800 = Schneidstoff // Grade)

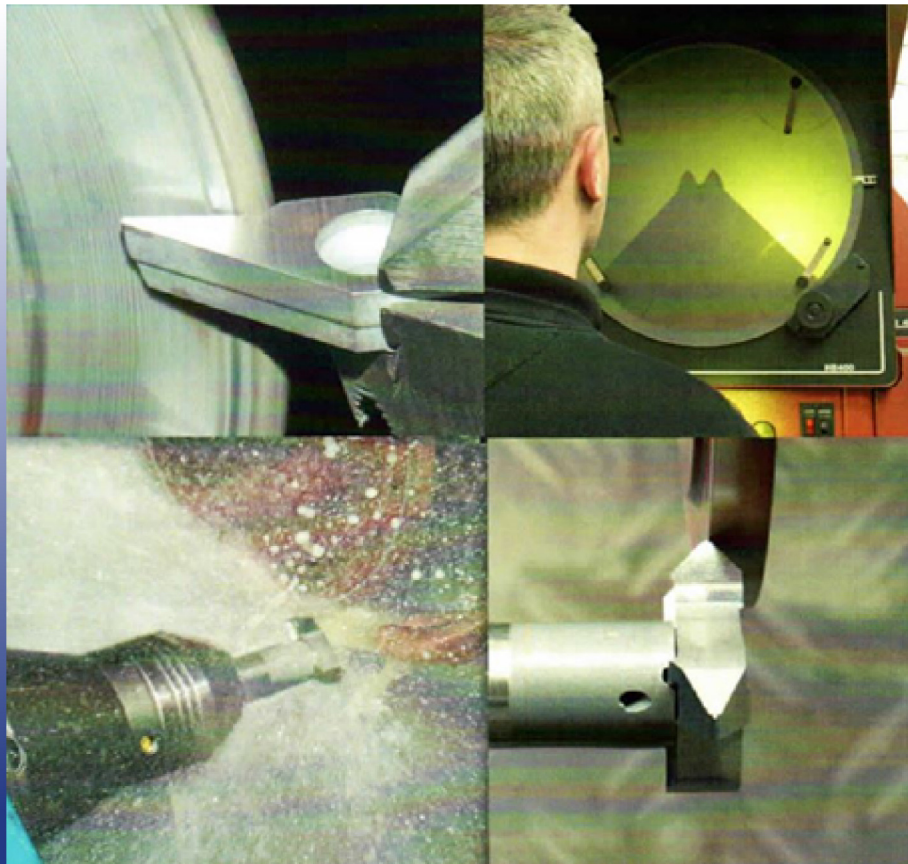
TE3.R...PS L: Für die Bearbeitung eines breiten Materialspektrums // For a wide variety of workpiece materials.

TE3.R...PT L / TE3.R...PVL:

Für die Bearbeitung eines breiten Materialspektrums sowie besonders für langspanendes Material. Bitte stimmen Sie sich im Zweifel mit unserer technischen Fachberatung ab: +49 7473 9517-140 oder support@simtek.com // For a wide variety of workpiece materials as well as especially for long-chipping materials. Please contact our technical support in case of doubt: +49 7473 9517-140 or support@simtek.com



Manufacturers of Precision Ground Cutting Tools



Premier Form Tools Ltd

Lancaster Road, Bowerhill, Melksham, Wiltshire, SN12 6SS, UK

Tel: +44 (0)1225 702584 Fax: +44 (0)1225 790026

e-mail: enquiries@premierformtools.co.uk

Full details of our products are available at
www.premierformtools.co.uk