

Premier

Manufacturers of Precision Ground Cutting Tools



Parting-Off
simturn E12
e - Catalogue

Klemmhalter, Außenbearbeitung

Trägerschaft für die Außenbearbeitung.

Toolholder, External Applications

Toolholder for external applications.

Anzugsmoment (Schraube) // Tightening torque (screw)

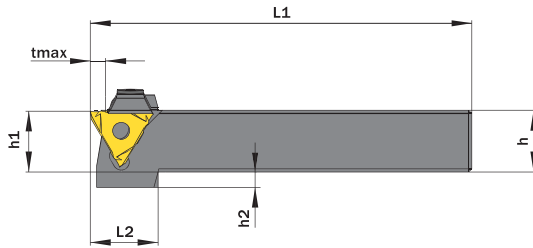
6,0 Nm



TW
ST
R

Legende
Legend **389**

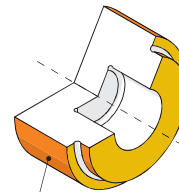
Scan QR-Code Oder besuchen Sie // Or Visit www.simtek.info/cp/487



Maße f und w in Abhängigkeit der Schneidplatte
 Measures f and w depend on cutting insert

Abbildung zeigt / Drawing shows: E60.2020.04 R

tmax in Abhängigkeit vom
 Werkstückdurchmesser (Ød)
 tmax depends on
 workpiece diameter (Ød) tmax
 ≤ Ø40,0 mm / ≤ Ø1.5748" 6,0 mm / 0.2362"
 > Ø40,0 mm / > Ø1.5748" 4,0 mm / 0.1575"



- Hauptsächlich geeignet für diese Flächen
 Mainly designed for these surfaces
- Je nach Schneidplatte/Aufnahme ebenfalls möglich
 Also possible depending on insert/fixation type

h	b	Artikelnummer Part number	Webcode www.simtek.com/webcode	f1	h1 ^{js14}	h2	L1	L2	tmax	w ≥	w ≤	Spannelement Clamp	Connectcode www.simtek.com/ccode
mm	mm			mm	mm	mm	mm	mm	mm	mm	mm		
▼ h = 12,0 mm													
12,0	12,0	E60.1212.01 R/L	R AFXZ L AG4T	10,5	12,0	13,0	100,0	24,0	4,0	0,5	2,0	E12.1.3	E12.A1
12,0	12,0	E60.1212.23 R/L	R ACFC L ADF8	10,0	12,0	13,0	100,0	24,0	6,0	1,0	2,5	E12.1.3	E12.A2
12,0	12,0	E60.1212.02 R/L	R AD5Ø L AAPU	9,5	12,0	13,0	100,0	24,0	6,0	2,0	3,0	E12.1.3	E12.B2
12,0	12,0	E60.1212.03 R/L	R ABS4 L AG3U	8,5	12,0	13,0	100,0	24,0	6,0	3,0	4,0	E12.1.3	E12.C3
▼ h = 12,7 mm													
12,7	12,7	E60.0.500.01 R/L	R AWCU L AWCA	14,5	16,0	9,0	125,0	22,0	4,0	0,5	2,0	E16.1.4	E12.A1
12,7	12,7	E60.0.500.02 R/L	R AEVD L AGVD	13,5	16,0	9,0	125,0	22,0	6,0	2,0	3,0	E16.1.4	E12.B2
12,7	12,7	E60.0.500.03 R/L	R AC8N L AEUW	12,5	16,0	9,0	125,0	22,0	6,0	3,0	4,0	E16.1.4	E12.C3
12,7	12,7	E60.0.500.23 R/L	R AA63 L AJYE	14,0	16,0	9,0	125,0	22,0	6,0	1,0	2,5	E16.1.4	E12.A2
▼ h = 16,0 mm													
16,0	16,0	E60.1616.01 R/L	R ABB3 L AAY4	14,5	16,0	9,0	125,0	22,0	4,0	0,5	2,0	E16.1.4	E12.A1
16,0	16,0	E60.1616.23 R/L	R AE9Q L AM6Z	14,0	16,0	9,0	125,0	22,0	6,0	1,0	2,5	E16.1.4	E12.A2
16,0	16,0	E60.1616.02 R/L	R AEHG L AAE1	13,5	16,0	9,0	125,0	22,0	6,0	2,0	3,0	E16.1.4	E12.B2
16,0	16,0	E60.1616.03 R/L	R AE36 L AGDN	12,5	16,0	9,0	125,0	22,0	6,0	3,0	4,0	E16.1.4	E12.C3
16,0	16,0	E60.1616.04 R/L	R AFØS L AHTØ	11,5	16,0	9,0	125,0	22,0	6,0	4,0	6,3	E16.1.4	E12.D4
▼ h = 20,0 mm													
20,0	20,0	E60.2020.01 R/L	R ADXD L AG3J	18,5	20,0	5,0	125,0	21,0	4,0	0,5	2,0	E20.1.4	E12.A1
20,0	20,0	E60.2020.23 R/L	R AMQ8 L AM2P	18,0	20,0	5,0	125,0	21,0	6,0	1,0	2,5	E20.1.4	E12.A2
20,0	20,0	E60.2020.02 R/L	R APY1 L APX5	17,5	20,0	5,0	125,0	21,0	6,0	2,0	3,0	E20.1.4	E12.B2
20,0	20,0	E60.2020.03 R/L	R APWN L ANGÇ	16,5	20,0	5,0	125,0	21,0	6,0	3,0	4,0	E20.1.4	E12.C3
20,0	20,0	E60.2020.04 R/L	R AH26 L AAWF	14,8	20,0	5,0	125,0	21,0	6,0	4,0	6,3	E20.1.4	E12.D4

Verwandte Werkzeuge finden Sie auch auf der folgenden Seite!
 Related Items can be found on the following page as well!

Fortgesetzte Tabelle
 Continued Table

Bestellbeispiel // Order example: **E60.2020.01 R** (R = Rechte Ausführung // Right hand version)

Ersatzschraube // Spare screw: E M6x25 SW3

Klemmhalter, Außenbearbeitung

Trägerschaft für die Außenbearbeitung.

Toolholder, External Applications

Toolholder for external applications.

Anzugsmoment (Schraube) // Tightening torque (screw)

6,0 Nm



TW
ST

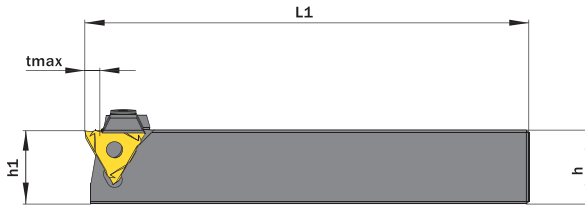
R

Legende
Legend **389**



Scan
QR-Code

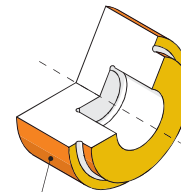
Oder besuchen Sie // Or Visit
www.simtek.info/cp/863



tmax in Abhängigkeit vom
Werkstückdurchmesser (Ød)
tmax depends on
workpiece diameter (Ød) tmax
 ≤ Ø40,0 mm / ≤ Ø1.5748" 6,0 mm / 0.2362"
 > Ø40,0 mm / > Ø1.5748" 4,0 mm / 0.1575"



Maße f und w in Abhängigkeit der Schneidplatte
 Measures f and w depend on cutting insert



- **Hauptsächlich geeignet für diese Flächen**
Mainly designed for these surfaces
- **Je nach Schneidplatte/Aufnahme ebenfalls möglich**
Also possible depending on insert/fixation type

Abbildung zeigt / Drawing shows: E60.2525.04 R

h	b	Artikelnummer Part number	Webcode www.simtek.com/webcode	f1	h1 ^{is14}	L1	tmax	w ≥	w ≤	Spannelement Clamp	Connectcode www.simtek.com/ccode
mm	mm			mm	mm	mm	mm	mm	mm		

◀ Fortgesetzte Tabelle
Continued Table

Verwandte Werkzeuge finden Sie auch auf der vorhergehenden Seite!
 Related items can be found on the previous page as well!

▼ h = 25,0 mm

25,0	25,0	E60.2525.01 R/L	R AA2H L ADW8	23,5	25,0	150,0	4,0	0,5	2,0	E20.1.4	E12.A1
25,0	25,0	E60.2525.23 R/L	R AGZ9 L AMA6	23,1	25,0	150,0	6,0	1,0	2,5	E20.1.4	E12.A2
25,0	25,0	E60.2525.02 R/L	R AG39 L AEV0	22,5	25,0	150,0	6,0	2,0	3,0	E20.1.4	E12.B2
25,0	25,0	E60.2525.03 R/L	R AD97 L APFP	21,5	25,0	150,0	6,0	3,0	4,0	E20.1.4	E12.C3
25,0	25,0	E60.2525.04 R/L	R APYG L ABNF	19,8	25,0	150,0	6,0	4,0	6,3	E20.1.4	E12.D4

▼ h = 32,0 mm

32,0	32,0	E60.3232.01 R/L	R AD0M L APH0	30,5	32,0	170,0	4,0	0,5	2,0	E20.1.4	E12.A1
32,0	32,0	E60.3232.02 R/L	R AMKM L AD7B	29,5	32,0	170,0	6,0	2,0	3,0	E20.1.4	E12.B2
32,0	32,0	E60.3232.03 R/L	R AHJQ L AAXU	28,5	32,0	170,0	6,0	3,0	4,0	E20.1.4	E12.C3
32,0	32,0	E60.3232.04 R/L	R AA5F L AN3K	26,8	32,0	170,0	6,0	4,0	6,3	E20.1.4	E12.D4

■ Bestellbeispiel // Order example: **E60.2525.01 R** (R = Rechte Ausführung // Right hand version)

■ Ersatzschraube // Spare screw: E M6x25 SW3

Klemmhalter, Außenbearbeitung

Trägerschaft für die Außenbearbeitung.

Toolholder, External Applications

Toolholder for external applications.

Anzugsmoment (Schraube) // Tightening torque (screw)

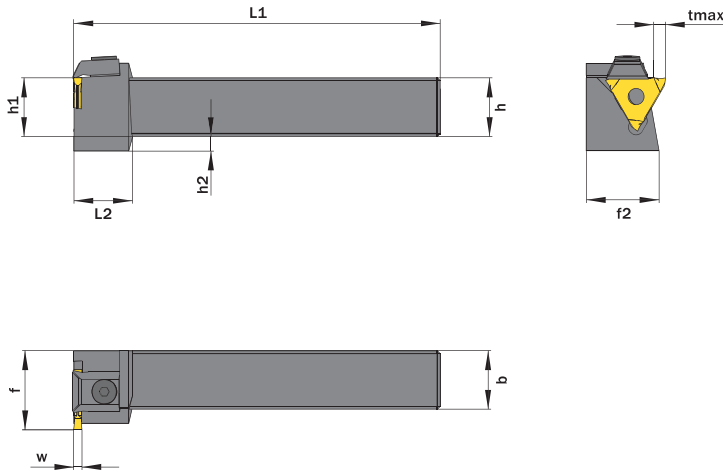
6,0 Nm



TW
ST
R

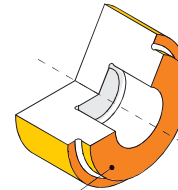
Legende
Legend **389**

Scan QR-Code Oder besuchen Sie // Or Visit www.simtek.info/cp/492



tmax in Abhängigkeit vom Werkstückdurchmesser (Ød)
 tmax depends on workpiece diameter (Ød)

≤ Ø40,0 mm / ≤ Ø1.5748"	tmax 4,0 mm / 0,1575"
> Ø40,0 mm / > Ø1.5748"	tmax 6,0 mm / 0,2362"



- Hauptsächlich geeignet für diese Flächen
Mainly designed for these surfaces
- Je nach Aufnahmetyp ebenfalls möglich
Also possible depending on fixation type

Abbildung zeigt / Drawing shows: E69.2020.03 R

h	b	Artikelnummer Part number	Webcode www.simtek.com/webcode	f	f2	h1 ^{js14}	h2	L1	L2	tmax	w ≥	w ≤	Spannelement Clamp	Connectcode www.simtek.com/ccode
mm	mm			mm	mm	mm	mm	mm	mm	mm	mm	mm		
▼ h = 20,0 mm														
20,0	20,0	E69.2020.01 R/L	R ANHQ L AATF	27,0	24,5	20,0	5,0	125,0	20,0	4,0	0,5	2,0	E20.1-4	E12.A1
20,0	20,0	E69.2020.02 R/L	R APFK L AGGY	27,0	24,5	20,0	5,0	125,0	20,0	6,0	2,0	3,0	E20.1-4	E12.B2
20,0	20,0	E69.2020.03 R/L	R AKW8 L AHØ5	27,0	24,5	20,0	5,0	125,0	20,0	6,0	3,0	4,0	E20.1-4	E12.C3
20,0	20,0	E69.2020.04 R/L	R AM7V L AFFX	27,0	24,5	20,0	5,0	125,0	20,0	6,0	4,0	6,3	E20.1-4	E12.D4
▼ h = 25,0 mm														
25,0	25,0	E69.2525.01 R/L	R AJCG L AE5D	32,0	29,5	25,0	-	150,0	-	4,0	0,5	2,0	E20.1-4	E12.A1
25,0	25,0	E69.2525.02 R/L	R ADXZ L AAUK	32,0	29,5	25,0	-	150,0	-	6,0	2,0	3,0	E20.1-4	E12.B2
25,0	25,0	E69.2525.03 R/L	R AE5X L AD8H	32,0	29,5	25,0	-	150,0	-	6,0	3,0	4,0	E20.1-4	E12.C3
25,0	25,0	E69.2525.04 R/L	R AG37 L AFHN	32,0	29,5	25,0	-	150,0	-	6,0	4,0	6,3	E20.1-4	E12.D4

Bestellbeispiel // Order example: **E69.2020.02 R** (R = Rechte Ausführung // Right hand version)

Ersatzschraube // Spare screw: E M6x25 SW3

simturn AX
simturn DX
simturn PX
simturn H2
simturn K2
simturn C4
simturn GX
simturn E3
simturn E12
simturn FX
simturn Decolletage
simturn OA
Index

Klemmhalter, Außenbearbeitung

Ideal für Traub-Doppelspindelmaschinen (bspw. TNL12).

Toolholder, External Applications

First choice for Traub double spindle machines (e.g. TNL12).

Anzugsmoment (Schraube) // Tightening torque (screw)

4,5 Nm



TW
ST

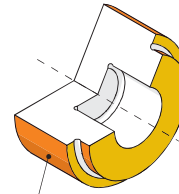
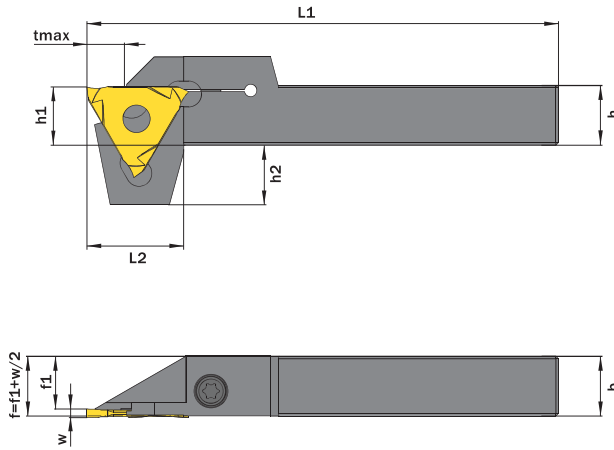
R

Legende
 Legend **389**



Scan
 QR-Code

Oder besuchen Sie // Or Visit
www.simtek.info/cp/1005



- Hauptsächlich geeignet für diese Flächen
 Mainly designed for these surfaces
- Je nach Schneidplatte/Aufnahme ebenfalls möglich
 Also possible depending on insert/fixation type

Abbildung zeigt / Drawing shows: E68.1212.08 R

h	b	Artikelnummer Part number	Webcode www.simtek.com/webcode	f1	h1 ^{is14}	h2	L1	L2	tmax	w ≥	w ≤	Schraube Screw	Schraubenschlüssel Screw driver	Connectcode www.simtek.com/ccode	
mm	mm			mm	mm	mm	mm	mm	mm	mm	mm				
▼ h = 12,0 mm															
12,0	12,0	E68.1212.08 R/L	R AGVQ L APZ7	11,0	12,0	12,0	95,0	19,5	8,0	0,5	1,5	E M4x12T15F	T15F	E68.A1	
12,0	12,0	E68.1212.11 R/L	R AHGA L ACTS	10,7	12,0	12,0	95,0	19,5	8,0	1,0	2,0	E M4x12T15F	T15F	E68.A1	
▼ h = 16,0 mm															
16,0	16,0	E68.1616.11 R/L	R AE95 L AJXG	14,7	16,0	16,0	95,0	19,5	8,0	0,5	2,0	E M4x12T15F	T15F	E68.A1	

Bestellbeispiel // Order example: **E68.1212.11 R** (R = Rechte Ausführung // Right hand version)

Kassette für Modulares Werkzeugsystem TOA

Geeignet für SIMTEK Grundhalter mit Polygonschaft nach ISO 26623.

Cassette for Modular Tool System TOA

For use on SIMTEK base toolholder with polygon shank according to ISO 26623.

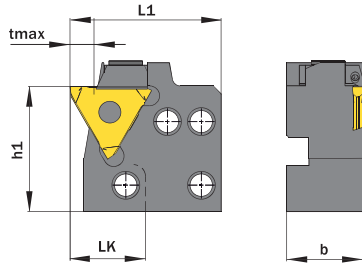
Anzugsmoment (Schraube) // Tightening torque (screw)

6,0 Nm

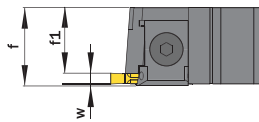


Legende Legend **389**

Scan QR-Code Oder besuchen Sie // Or Visit www.simtek.info/cp/1180

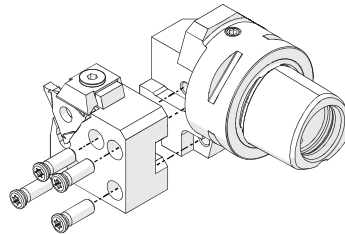


tmax in Abhängigkeit vom Werkstückdurchmesser (Ød)
 tmax depends on workpiece diameter (Ød) tmax
 < Ø40,0 mm / ≤ Ø1.5748" 6,0 mm / 0.2362"

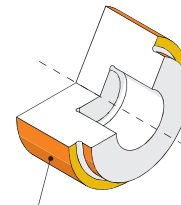


Maße f und w in Abhängigkeit der Schneidplatte
 Measures f and w depend on cutting insert

Abbildung zeigt / Drawing shows: TOA.E60.19.02 R



Schrauben für Kassettenbefestigung
 Screw for cassette mounting
T M5x15 T20R



■ Hauptsächlich geeignet für diese Flächen
 Mainly designed for these surfaces
 ■ Je nach Schneidplatte/Aufnahme ebenfalls möglich
 Also possible depending on insert/fixation type

Grundhalter finden Sie ab Seite 425
Base toolholder can be found on page 425

w ≥ mm	w ≤ mm	Artikelnummer Partnumber	Webcode www.simtek.com/webcode		b mm	f1 mm	h1 mm	LK mm	L1 mm	tmax mm	Spannelement Clamp	Connectcode www.simtek.com/code		Adaptcode Adaptcode	
			R	L								E12	TOA		
▼ Connectcode = E12.A1															
0,5	2,0	TOA.E60.19.01 R/L	R AY99	L AY98	19,2	17,7	31,6	19,0	37,9	6,0	E16.1-4 ICR/L	E12.A1	TOA		
▼ Connectcode = E12.A2															
1,0	2,5	TOA.E60.19.23 R/L	R AZAF	L AZAE	19,2	17,2	31,6	19,0	37,9	6,0	E16.1-4 ICR/L	E12.A2	TOA		
▼ Connectcode = E12.B2															
2,0	3,0	TOA.E60.19.02 R/L	R AZAB	L AZAA	19,2	16,7	31,6	19,0	37,9	6,0	E16.1-4 ICR/L	E12.B2	TOA		
▼ Connectcode = E12.C3															
3,0	4,0	TOA.E60.19.03 R/L	R AZAD	L AZAC	19,2	15,7	31,6	19,0	37,9	6,0	E16.1-4 ICR/L	E12.C3	TOA		
▼ Connectcode = E12.D4															
4,0	6,3	TOA.E60.19.04 R/L	R A08W	L A08X	19,2	14,0	31,6	19,0	37,9	6,0	E16.1-4 ICR/L	E12.D4	TOA		

Bestellbeispiel // Order example: **TOA.E60.19.23 R** (R = Rechte Ausführung // Right hand version)

simturn AX
simturn DX
simturn PX
simturn H2
simturn K2
simturn C4
simturn GX
simturn E3
simturn E12
simturn FX
simturn Decolletage
simturn OA
Index

Höhenverstellbare Kassette, für Rückseitenbearbeitungen

Kassette für höhenverstellbare Rückseitenbearbeitung auf Grundhaltern-Typ „TOG“ der Marke precium.

Height-Adjustable Cassette for Back Operations

Cassette for height-adjustable back operations tools. Compatible to TOG-system by precium.



TW Legende
ST Legend

389

Scan QR-Code

Oder besuchen Sie // Or Visit www.simtek.info/cp/977

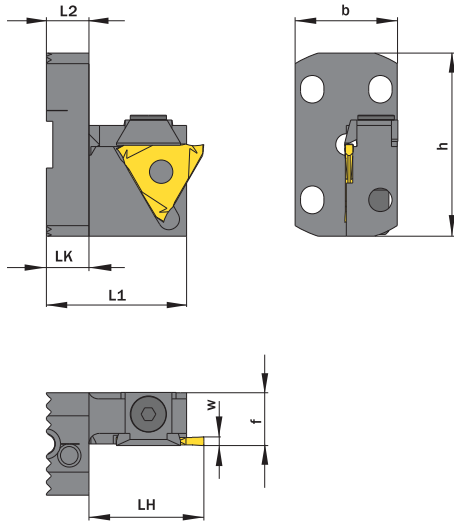


Abbildung zeigt / Drawing shows: TOG.K.E12.C1.01 R

Mehr Informationen unter www.precium.de
 More information on www.precium.de



Abbildung ähnlich // Illustration only

w	Artikelnummer Part number	Webcode www.simtek.com/webcode	b	h	f	L1	L2	LK	LH	Spannelement Clamp	Connectcode www.simtek.com/ccode
mm			mm	mm	mm	mm	mm	mm	mm		
1,5	TOG.K.E12.C1.01 R	AT3W	24,0	43,0	12,35	33,0	10,0	10,0	27,0	E12.1-3	E12.A1

Bestellbeispiel // Order example: **TOG.K.E12.C1.01 R** (R = Rechte Ausführung // Right hand version)

Ersatzschraube // Spare screw: E M6x25 SW3

Abstechen

Verfügbar in verschiedenen Winkeln,
 Breiten und mit/ohne geschliffener Spanformrinne.

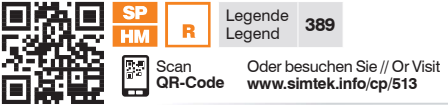
Parting Off

Available in different angles,
 widths and with/without ground chip form channel.

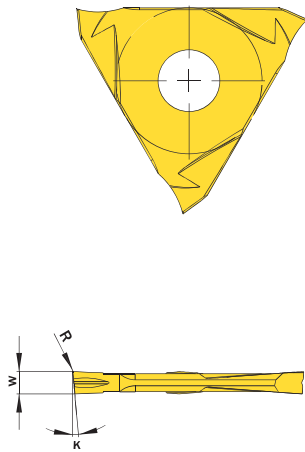
Schnittwerte (Start) // Cutting parameters (start)

f	Vc
0,08 mm/U	Seite/Page 429

Passende Klemmhalter auf Seite // Suitable toolholders on page
361, 362, 363, 364, 365, 366, 367, 368



Legende Legend **389**
 Oder besuchen Sie // Or Visit www.simtek.info/cp/513




Abbildungen ähnlich // Similar illustrations



E12...00 P R
E12...PS R



E12...11 P R
E12...PT R

 Bearbeitbare Materialien. Siehe unten.
 Machineable materials. See below.

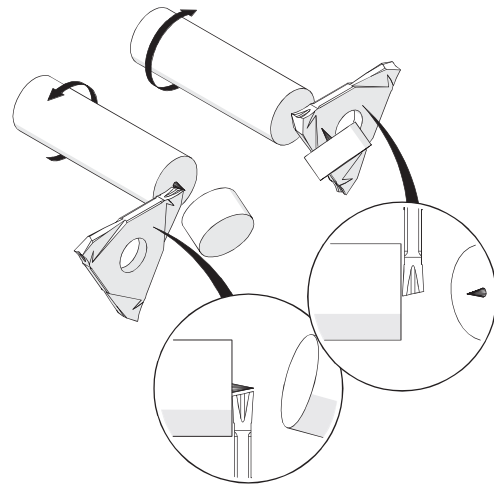


Abbildung zeigt / Drawing shows: E12.1520.11 P R

K	w ^{-0,05} mm	Artikelnummer Part number	Webcode www.simtek.com/webcode	Unsere erste Wahl Our first choice	Mit Spanformrinne With chip form channel	R	Connectcode www.simtek.com/code
▼ w = 1,0 mm							
12°	1,0	E12.1210.00 P R/L	R AFQD L AB4M X800 X400	Nein / No	0,1	E12.A1 E12.A2	
12°	1,0	E12.1210.11 P R/L	R ANDX L AMEB X800 X400	Ja / Yes	0,1	E12.A1 E12.A2	
▼ w = 1,3 mm							
6°-7°	1,3	E12.0613.11 P R/L	R ABPV L AEZZ X800 X400	Ja / Yes	0,1	E12.A1 E12.A2	
▼ w = 1,6 mm							
6°-7°	1,6	E12.0516.00 P R/L	R ACV8 L AF73 X800 X400	Nein / No	0,1	E12.A1 E12.A2	
6°-7°	1,6	E12.0516.11 P R/L	R AMGM L ACKA X800 X400	Ja / Yes	0,1	E12.A1 E12.A2	
6°-7°	1,6	E12.0516.68 PS R/L	R AWEK L AWEN X800 X400	Nein / No	0,1	E68.A1	
6°-7°	1,6	E12.0516.68 PT R/L	R AWEQ L AWEP X800 X400	Ja / Yes	0,1	E68.A1	
▼ w = 2,0 mm							
5°-6°	2,0	E12.0520.00 P R/L	R AC2J L ACEX X800 X400	Nein / No	0,1	E12.A1 E12.A2	
5°-6°	2,0	E12.0520.11 P R/L	R ANDM L AJEN X800 X400	Ja / Yes	0,1	E12.A1 E12.A2	
15°	2,0	E12.1520.11 P R/L	R AFED L APJT X800 X400	Ja / Yes	0,1	E12.A1 E12.A2	
▼ w = 2,1 mm							
5°-6°	2,1	E12.0521.11 P R/L	R AN1B L AHHT X800 X400	Ja / Yes	0,1	E12.A2 E12.B2	

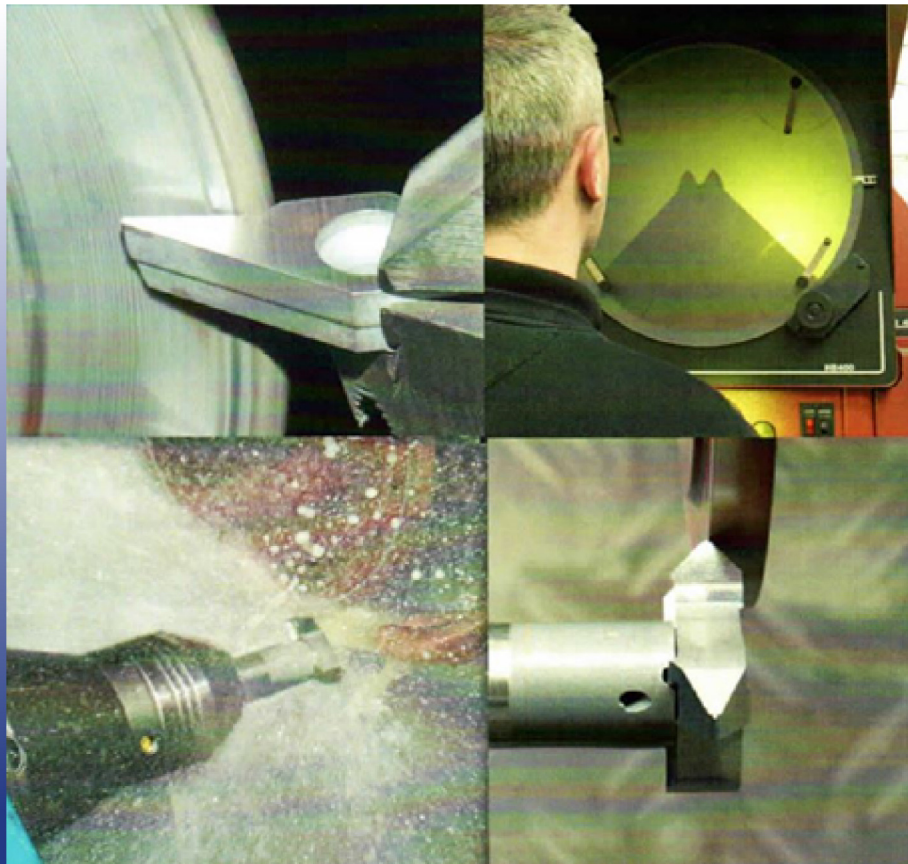
Bestellbeispiel // Order example: E12.1210.11 P R X800 (R = Rechte Ausführung // Right hand version, X800 = Schneidstoff // Grade)

E12...00 P R / E12...PS R: Für die Bearbeitung eines breiten Metarialspektrums // For a wide variety of workpiecematerials.

E12...11 P R / E12...PT R: Für die Bearbeitung eines breiten Metarialspektrums sowie besonders für langspanendes Material und hohe Stechtiefen.
 For a wide variety of workpiecematerials as well as especially for long-chipping materials and high cutting depths.



Manufacturers of Precision Ground Cutting Tools



Premier Form Tools Ltd

Lancaster Road, Bowerhill, Melksham, Wiltshire, SN12 6SS, UK

Tel: +44 (0)1225 702584 Fax: +44 (0)1225 790026

e-mail: enquiries@premierformtools.co.uk

Full details of our products are available at
www.premierformtools.co.uk